



Interreg
Bayern – Česko



Kofinanciert von
der Europäischen Union
Spolufinancováno
Evropskou unií

TISKOVÁ ZPRÁVA MUZEA CHEB



PO STOPÁCH HISTORIE

Německo-česká kulturní oblast a její kořeny.

Muzeu Cheb, příspěvkové organizaci Karlovarského kraje společně s partnerem bavorským spolkem **Via Carolina - Goldene Straße e.V.** (provozovatel historického parku Bärnau-Tachov) a za podpory **Karlovarského kraje** byla schválena realizace společného přeshraničního projektu: „**Po stopách historie. Německo-česká kulturní oblast a její kořeny.** (BYCZ06-229)“

Tento projekt z priority Kultura a udržitelný cestovní ruch je podpořen v rámci mezuregionálního programu Evropské unie **INTERREG Bavorsko – Česko 2021 – 2027**, o celkovém rozpočtu bezmála 230 000 €, z čehož 80% přispěje Evropská unie, 15 % Karlovarský kraj a 5 % státní rozpočet České republiky.

Náplní projektu bude turistické propojení česko-bavorského pohraničí na pozadí kulturně-historického dědictví a tím i rozšíření volnočasových aktivit pro širokou veřejnost ve dvojjazyčné realizaci.

Naším záměrem je seznámit co nejširší veřejnost s archeologickými lokalitami funerálního (pohřebního) charakteru na obou stranách dnešní hranice a poukázat tak na dlouhodobý společný kulturní vývoj. Hlavní realizací na české straně bude revitalizace mohylového pohřebiště z mladší až pozdní doby bronzové (1200 až 800 př. n. l.) nacházející se nedaleko Žirovic (k. ú. Horní Lomany, město Františkovy Lázně). Zde se již ve 40. a 50. letech 20. století nacházel pamětní park, který však následně zpusťl a památkově chráněná archeologická lokalita se změnila v lesní porost a je jen velmi těžko rozpoznatelná. Revitalizace představí tuto výjimečnou památku nejmodernějšími interaktivními postupy. Bude zde obnoven altán, který bude vystavěn pravěkými stavebními technologiemi a bude fungovat jako turistický přístřešek či zázemí pro dětské edukační programy. Na ploše pohřebiště si návštěvník bude moci přímo prohlédnout řez mohylou, skříňkový či jamkový hrob, které byly autenticky na této lokalitě nalezeny. Plocha bude rozšířena o informační tabule a samozřejmě i další aktivity pro nejmenší. Návštěvníci si budou moci osahat rekonstrukce nádob a náradí z doby bronzové.

Hlavním propojujícím prvkem pak bude dvojjazyčná mobilní aplikace, která plánované lokality ještě více přiblíží návštěvníkům. Bude sloužit jako turistický průvodce po „digitálním“ návštěvnickém okruhu. Pomocí této aplikace nebude zájemce na lokalitu pouze doveden, ale dozví se i další doplňující informace, například si bude moci prohlédnout historické či dokumentární fotografie. Prostřednictvím rozšířené reality bude přenesen i do minulosti, prohlédne si jak jednotlivé lokality vypadaly v době výstavby, ale i zániku či archeologického objevování. Nedílnou součástí je také část her a kvízů, kdy si návštěvníci budou moci upevnit a zopakovat nově nabyté znalosti.

Je patrné, že projekt se týká více lokalit. Českou stranu pak také bude zastupovat poloha Johannisberg u Třebeně, kde se nacházelo raně středověké pohřebiště i moderní hřbitov. Do třetice se bude jednat také o mohylové pohřebiště z doby bronzové tentokrát u Lužné (dnes část města Františkovy Lázně).

Na německé straně bude do projektu zapojeno raně středověké pohřebiště Barbaraberg, polokulturní lokalita Rauher Kulm a samozřejmě expozice partnera projektu archeologického parku v Bärnau. Zde se návštěvník podrobně seznámí s podobou a technologiemi výstavby funerálních památek.

Muzeum Cheb, p. o. Karlovarského kraje

Kontakt: **Muzeum Cheb, p.o. Karlovarského kraje**, nám. Krále Jiřího z Poděbrad 493/4,
telefon: +420 739322499, email: sekretariat@muzeumcheb.cz
www.muzeumcheb.cz

Ing. Marina Kubinčan, Muzeum Cheb, p.o. Karlovarského kraje
telefon: +420 739 322 499
e-mail: martina.kubincan@muzeumcheb.cz

Mgr. Michal Beránek, Muzeum Cheb, p.o. Karlovarského kraje
telefon: +420 736 754 830
e-mail: michal.beranek@muzeumcheb.cz

Ilustrační fotografie:

Historická podoba lokality (40. léta 20. století):

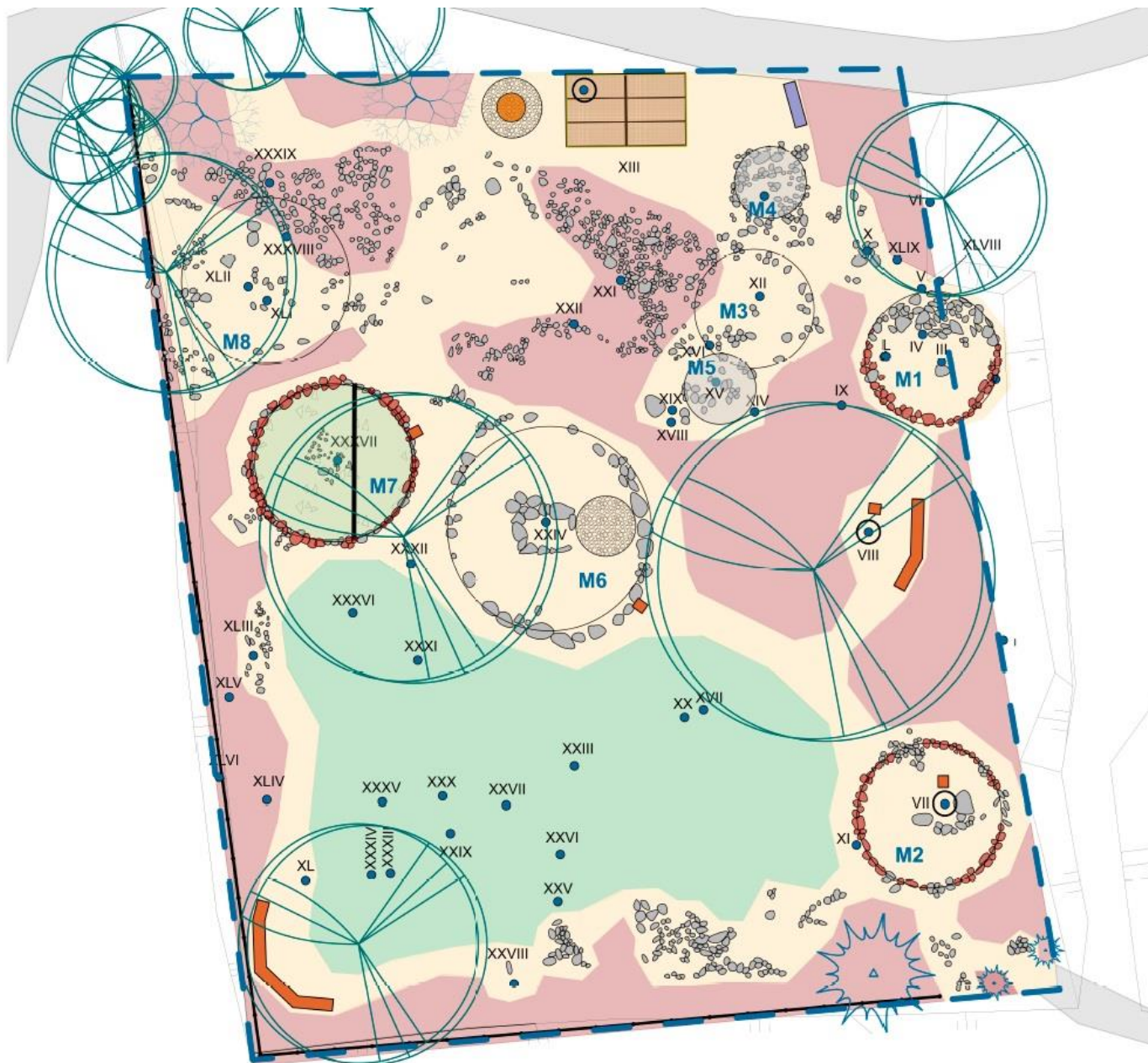




Stav lokality v roce 2024:



Návrh konečné realizace:



Legenda

- vyznačení katastr. území
- lesní stezka
- mlatové plochy
- nově navržená plocha výsadby vřesu
- nově navržená plocha trávobylinného prorostu
- stávající dřeviny
- nově navržené dřeviny
- rozložení kamenů dle pův. arch. výzkumu
- M1, M2 domodelované mohyly - obvod
- M4, M5 domodelované mohyly celé
- M7 domodelovaná vzorová mohyla s kamennou skříňkou + průřez
- M3, M8 mohyly ponechané v náleзовém stavu
- M6 "knižecí hrob" - mohyla ponechaná v náleзовém stavu
- vzorové hroby: VII - popelníkový hrob s kamenným obložením, VIII - popelníkový hrob bez kamenného obložení, jámový hrob součástí altánu
- altán inspirovaný historickými technologiemi
- plot
- místo pro edukační činnost
- lavičky z dubového masivu
- informační tabule velká - A0
- informační tabule malé - A2 (návrh pro umístění)
- označení pravěkých hrobů I - L
- označení mohyl M1 - M8
- žároviště